

biber

Wandtürstopper Edelstahl



Anleitung

Der Wandtürstopper kann geklebt oder verschraubt werden.

Wenn Sie den Türstopper kleben möchten, beachten Sie bitte unbedingt die folgenden Punkte, um einen dauerhaften Halt zu gewährleisten:

- Geeignete bzw. ungeeignete Klebeflächen:



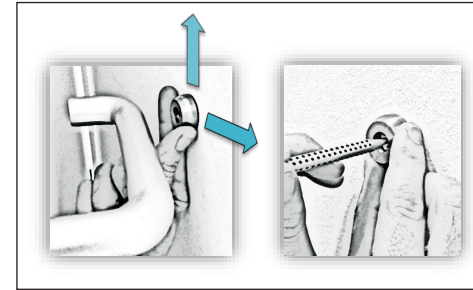
- Bitte achten Sie darauf, dass die Klebefläche gründlich gereinigt ist: Sie muss komplett trocken, staub- und fettfrei sein!
- Für eine Verklebung folgen Sie lediglich den Montageanleitungspunkten 1, 3 und 5.

Hinweis

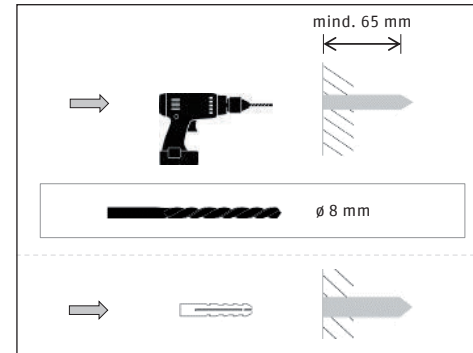
Unsachgemäße/r Montage/Umgang kann zu Beschädigungen oder Sachschäden führen. Gehen Sie deshalb bei der Montage des Türstoppers bitte sorgfältig vor und halten Sie sich an die Montageanleitung.

1. Positionierung

Bestimmen Sie den Punkt an der Wand, an der der Türstopper montiert werden soll und markieren Sie diesen Punkt mit einem Stift.

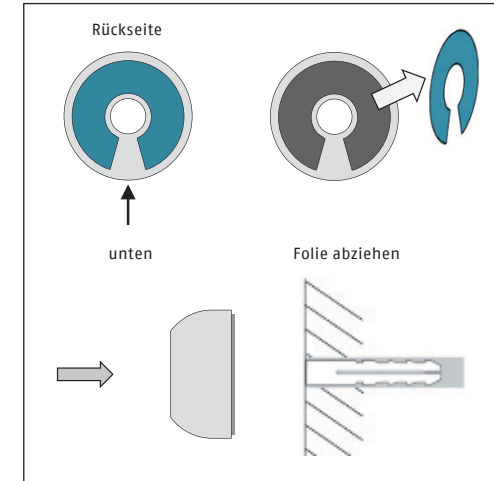


2. Bohrung und Dübel

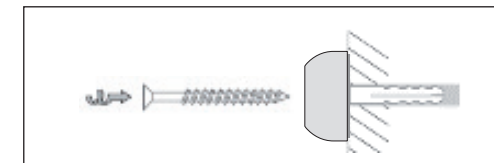


3. Verklebung/Bohr-Vormontage

Ziehen Sie die Schutzfolie der rückseitig angebrachten Klebefolie ab und drücken Sie den Türstopper auf die Wand, sodass das Loch genau über dem Dübel / der Markierung ist. Wichtig: Die Kerbe der Folie zeigt dabei nach unten!



4. Verschraubung



5. Fertigstellung

